

# VECTOR-S

VECTOR - S est un traceur pour l'application d'insecticides pour le contrôle vectoriel et l'hygiène publique.

## **ACTION**

VECTOR - S améliore l'adhérence et la répartition des particules actives sur les surfaces et permet au brouillard de rester plus longtemps en suspension dans l'air. VECTOR - S améliore la dispersion des gouttelettes chargées de matières actives et favorise la dilution des concentrés émulsionnables.

## **AVANTAGES**

Réduction importante des frais de main d'œuvre

Pas d'augmentation d'humidité

Répartition homogène du traitement dans les espaces clos

Permet un traitement plus écologique car la dose exacte de produit de traitement est utilisée et il n'y a pas de produit restant.

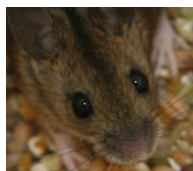
Les résidus de produit sont rapidement dégradés car les gouttelettes sont si fines qu'il ne peut y avoir accumulation de produit

## **DOSSAGE ET MODE D'EMPLOI**

VECTOR - S est à diluer entre 10 % et 40 %, suivant l'opacité du brouillard souhaitée. Ce visualisant peut parfois donner, notamment à concentration élevée, un aspect gras sur certaines surfaces.



*« Utiliser les biocides avec précaution. Avant toute utilisation, lire l'étiquette et les informations concernant le produit. ».*



## Conditionnements

Fut de 210 kg

Bidon de 21 kg

Bidon de 5 kg (carton de 4x5 kg)

# LARC

ZA de Kerampaou  
29140 MELGVEN

Tel. 02 98 59 57 57

Fax. 02.98 59 55 47

[larc@wanadoo.fr](mailto:larc@wanadoo.fr)

BR00011