

MONITEUR PUNAISES DE LITS BDS™

Réf. PI037



Nouveau dispositif de surveillance breveté (de type « passif ») conçu pour détecter les punaises de lits.

Tirant profit de la biologie des punaises de lits, ce piège innovant reproduit **le refuge parfait** pour ces insectes qui apprécient les espaces restreints et sombres, ainsi que les surfaces texturées, pour se cacher et se multiplier (fissures, crevasses des meubles en bois, creux des matelas, petites cannelures sur les boîtes ondulées, etc...).

Ce support cartonné (non-traité) recrée donc ces conditions : une fois replié et positionné stratégiquement, **il piège les adultes et larves sur l'adhésif** intérieur et permet donc de démontrer visuellement toute présence de punaises de lits et de procéder ainsi à **un traitement ciblé** des lieux.

Pour la surveillance d'activités, il est recommandé de positionner 6 à 12 moniteurs par pièce, dans et autour des zones suivantes (schéma non-exhaustif) :



Ces sites fournissent les zones à risque où les punaises de lit sont le plus susceptibles de se trouver. 1 à 3 moniteurs sont à déposer dans chacune de ces zones.

POSITIONNEMENT

1. Têtes de Lits

L'un des endroits préférés des punaises de lit. Déposer des moniteurs très près des rebords et des coins. La zone située à l'arrière de la tête de lit est l'une des zones les plus tranquilles dans une chambre à coucher. C'est un endroit de prédilection pour les punaises de lit, près de leur site d'alimentation.

2. Cadres et Poteaux de Lit

Les moniteurs BDS™ peuvent être utilisés pour créer une barrière, empêchant les punaises de lit de voyager par les poteaux de lit pour se rendre à leur repas essentiel à leur survie. Les moniteurs peuvent aisément être coupés selon la taille des poteaux et apposés autour des quatre poteaux de lit, fournissant un chemin de colle infranchissable.

3. Entre le Matelas et le Sommier à Ressorts

Un autre endroit de prédilection pour les punaises de lit pour se regrouper et déposer leurs œufs entre les repas. Déposer des moniteurs à cet endroit, aux quatre coins du lit.

4. Ouvertures dans les Murs

Ces zones comprennent les prises d'air, les conduits de ventilation, les prises électriques, les interrupteurs muraux, les ouvertures pour la plomberie et les luminaires. Ces zones sont souvent les premiers endroits où les punaises de lit entrent dans une habitation alors que les unités adjacentes sont devenues lourdement infestées. Positionner des moniteurs dans ou autour de chacune des ouvertures existantes entre les unités d'habitation.

5. Pièces Murales

Les photos, les objets d'art, les miroirs, les décorations : ces zones sont parfois négligées, mais procurent d'excellents endroits aux punaises de lit pour se cacher. Des moniteurs peuvent être positionnés le long du rebord arrière de chacun de ces objets.

6. Mobilier à Coussin

Les meubles capitonnés, incluant les chaises et les sofas, sont des zones habituelles pour l'infestation de punaises de lits. Les Moniteurs BDS™ peuvent être positionnés entre les coussins, le long du sofa à l'arrière et autour des pattes.

7. Placards et Chariots de Transport pour Valises

Ces secteurs sont souvent responsables de la contamination de l'extérieur à l'hôtel/chambres de motel. Il s'agit des endroits où les punaises s'échappent habituellement des bagages contaminés infectant l'unité. Placer discrètement des moniteurs dans et autour de ces endroits.

8. Tables de Nuit

Un autre endroit procurant un pont entre le plancher et le lit. Les tables de nuit ne devraient pas être négligées, pouvant très bien servir de cachette à des punaises de lit. Des moniteurs BDS™ peuvent être déposés sous et derrière les tables de nuit, ainsi que sur l'arrière des tiroirs.

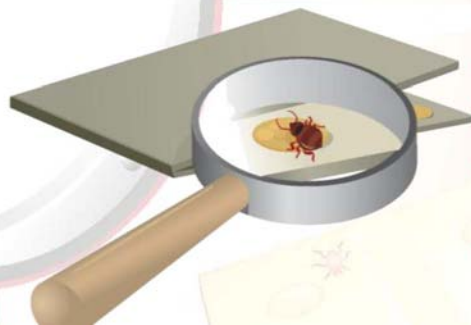
Logements à Plusieurs Unités

Les punaises émigrent généralement d'un appartement infesté aux unités adjacentes – ainsi qu'au-dessus, au-dessous et à travers les corridors. Pour aider à identifier une telle activité, placer les moniteurs BDS™ le long des murs communs des unités adjacentes aussi bien que dans toutes les unités à proximité de, au-dessus et au-dessous, de l'unité affectée.

Autres Emplacements

En raison de la nature mobile des punaises, une surveillance régulière des autres secteurs que les gens fréquentent est recommandée.

MODE D'EMPLOI



- Plier et détacher sur les perforations (fig. 1) pour séparer la feuille en 6 moniteurs
- Détachez le revêtement intérieur ainsi libéré (fig. 2)
- Pliez au centre de la perforation tel qu'illustré (fig. 3)
- Appuyez doucement afin que la partie supérieure adhère à la partie inférieure (fig. 4)
- Retirez le revêtement extérieur ainsi libéré et positionnez-le à l'endroit désiré (fig. 5)

BDS™ est un dispositif de détection précoce discret qui peut identifier les infestations de punaise de lits presque n'importe où :

- Logements collectifs / Complexes d'Appartements
- Hôtels / Maisons d'Hébergement / Foyers
- Cliniques / Hôpitaux
- Bureaux / Casiers / Placards
- Dortoirs d'Université
- Écoles / Garderies
- Entrepôts Publics
- Halls d'accueil / Transports publics
- Partout où les gens habitent ou fréquentent

Une fois installé stratégiquement dans des endroits clés à travers la zone cible, le moniteur BDS™ agit comme un piège intercepteur, en créant un refuge adhésif, lorsqu'utilisé autour des poteaux de lit, et comme moniteur passif, en fournissant un hébergement idéal pour repérer les punaises de lit.

BDS™ peut aussi être utilisé pour surveiller l'efficacité des traitements pour punaises de lit, pour diminuer la probabilité ou la sévérité d'infestations futures, tout en fournissant la paix d'esprit qu'aucune punaise de lit n'est présente.

LES PIEGES DOIVENT ETRE INSPECTER ET CHANGER REGULIEREMENT DANS LE CADRE D'UNE OPERATION DE DETECTION OU D'ENTRETIEN.

Toutes nos recommandations ici décrites sont données à titre indicatif, chaque situation et configuration des lieux demandant un programme personnalisé.

BDS™ by CatchMaster