

USAGE PROFESSIONNEL

PUCES
BLATTES
COLÉOPTÈRES
PUNAISES
DES LITS
FOURMIS
MOUCHES
MOUSTIQUES
GUÊPES

...



PRODUIT BIOCIDÉ
TP 18

USAGES :
Insectes rampant et volants
dans les habitations.

ACTION ET TRAITEMENT :
Insecticide à action choc et
rémanente.



CONTIENT :
100 g/l Etofenprox

**DURÉE DE
CONSERVATION :**
2 ans

AVERTISSEMENT :
Attention



CONDITIONNEMENT :
Flacon de 1 litre
(carton de 12).

Version 06/2015

ETHOS® 10 EW

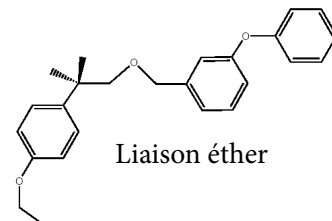


Efficacité et sécurité peuvent désormais se conjuguer ensemble grâce aux caractéristiques de la substance active : ETOFENPROX et d'une formulation quasiment exempte de solvant.

AVANTAGES

Ether aromatique avec :

- un squelette (liaison éther) original et des propriétés particulières
- un mode d'action proche des pyréthrinoïdes



Des caractéristiques toxicologiques très favorables :

- ▷ DL50 orale aiguë sur rat ≥ 42880 mg/kg,
- ▷ Grand spectre d'action : diptères, coléoptères, hémiptères, siphonaptères, hyménoptères....,
- ▷ Action de **choc et rémanence**,
- ▷ Pas de métabolites de dégradation toxiques pour l'environnement,
- ▷ Pas de bioaccumulation,
- ▷ Pas sensible aux estérases (enzymes de détoxification des insectes),
- ▷ Molécule nouvelle sur le marché de la prestation 3D en France,
- ▷ **RISQUE DE RESISTANCES TRÈS RÉDUIT.**

La molécule est recommandée depuis 2001 par l'OMS pour la pulvérisation intra- domicilière contre les vecteurs du paludisme. Elle est également utilisée depuis plusieurs années en lutte antiacridienne (criquet pèlerin).

Formulation avec un minimum de solvant :

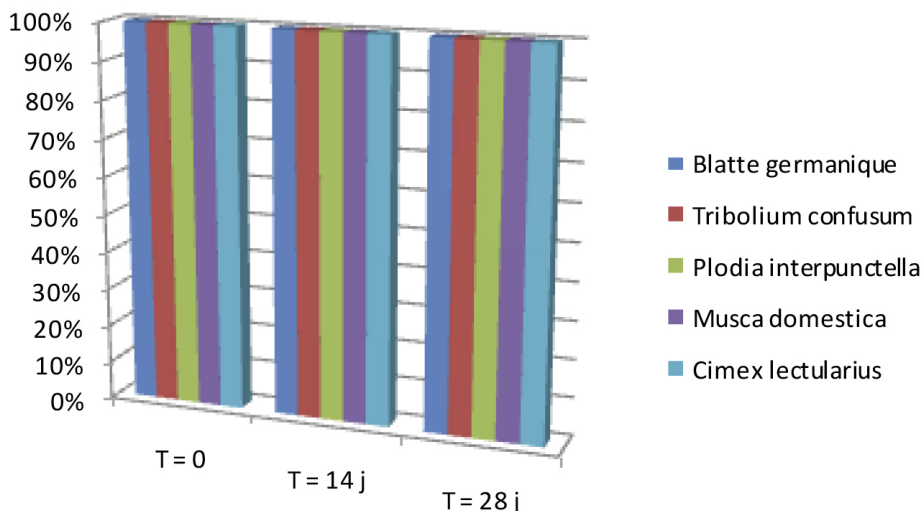
L'émulsion aqueuse concentrée (EW) est constituée de microgouttelettes de polymère liquide en suspension stable dans l'eau. Ce qui permet d'avoir un produit concentré avec en un minimum d'odeur, non-inflammable, qui ne tâche pas et qui maintient les qualités toxicologiques favorables de la molécule. Le stockage, le transport et l'utilisation NOTAMMENT DANS LES ZONES SENSIBLES en sont facilités.

SÉCURITÉ MAXIMUM

Efficacité de l'ETHOS 10 EW sur différents insectes et supports

Ethos® 10 EW agit par contact et ingestion sur un grand nombre d'insectes nuisibles à l'homme.

Test effectué par pulvérisation à 0,35 g SA/m² sur différents insectes et sur les matériaux suivants : carrelage, parpaing, bois, cloison type sandwich.



 **EDIALUX**
PRODUITS PROFESSIONNELS

**USAGE
PROFESSIONNEL**

**PUCES
BLATTES
COLÉOPTÈRES
PUNAISES
DES LITS
FOURMIS
MOUCHES
MOUSTIQUES
GUÊPES**

...



PRODUIT BIOCIDÉ
TP 18

USAGES :
Insectes rampant et volants
dans les habitations.

ACTION ET TRAITEMENT :
Insecticide à action choc et
rémanente.



CONTIENT :
100g/L Etofenprox

**DURÉE DE
CONSERVATION :**
2 ans

AVERTISSEMENT :
Attention

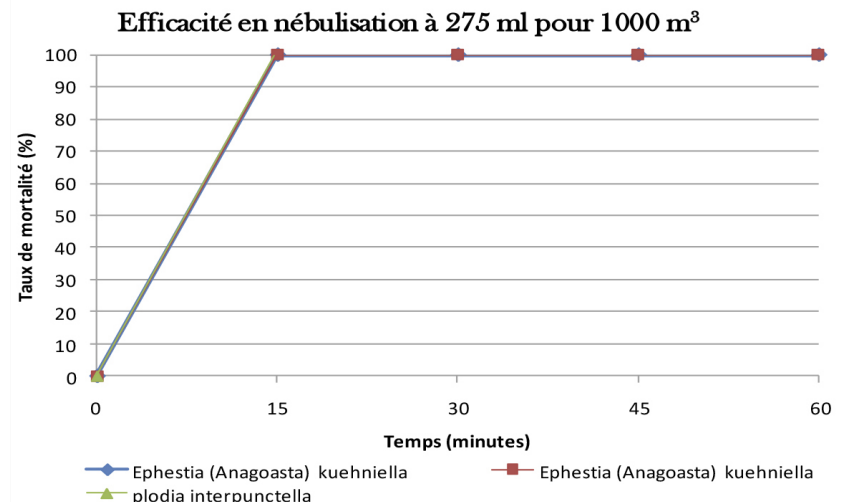


CONDITIONNEMENT :
Flacon de 1 litre
(carton de 12).

Version 06/2015

Quels que soient les insectes et les supports, la répétabilité des tests a donné des résultats similaires : mortalité de 100 %

Test effectué par nébulisation à la concentration de 275 ml pour 1000 m³.



CONCLUSION :

Le seul produit complet avec de très bonnes performances, pulvérisable en traitement de surface et nébulisable en traitement de volume qui offre autant de sécurité pour l'utilisateur, le client final et l'environnement.

DOSAGE ET MODE D'EMPLOI :

A - PAR PULVERISATION

Bâtiments d'habitations, industriels ou tertiaires, hôtels, hôpitaux, écoles, résidences de personnes âgées, commerces, navires, trains,...

Pulvérisation de 350 ml d'ETHOS® 10 EW dans 5 litres d'eau pour 100 m².

INSECTES	TRAITEMENTS
Puces	Traiter toute la surface au sol
Blattes, lépismes	Traiter toute la surface au sol
Coléoptères des denrées (tribolium, charançons...)	Traiter les fentes, crevasses et insiter sur les endroits présentant chaleur et humidité
Punaises des lits	Traiter très soigneusement la literie et ces abords - prévoir un 2 ^{ème} passage 10 après le 1 ^{er}
Fourmis et autres arthropodes (mille-pattes, cloportes...)	Traiter les passages
Mouches et moustiques	Traiter les zones de poses : bâtis de fenêtres, plafonds, poutres
Guêpes	Traiter l'entrée des nids

Période d'application :

Dès l'apparition des insectes. A la dose de 350 ml/ 5 litres d'eau la rémanence de l'Ethos est d'au moins 4 semaines. Si l'infestation persiste, répéter le traitement après 4 semaines. Traiter hors présence du public. Laisser les lieux inoccupés pendant 4 à 8 heures; aérer largement avant de réoccuper les locaux. Ne traiter que des surfaces propres. En cas de doute faire un essai sur une surface cachée avant traitement.

Nettoyage du matériel : à l'eau.



USAGE PROFESSIONNEL

**PUCES
BLATTES
COLÉOPTÈRES
PUNAISES
DES LITS
FOURMIS
MOUCHES
MOUSTIQUES
GUÊPES**

...



PRODUIT BIOCIDÉ
TP 18

USAGES :
Insectes rampant et volants
dans les habitations.

ACTION ET TRAITEMENT :
Insecticide à action choc et
rémanente.



CONTIENT :
100g/L Etofenprox

**DURÉE DE
CONSERVATION :**
2 ans

AVERTISSEMENT :
Attention



CONDITIONNEMENT :
Flacon de 1 litre
(carton de 12).

Version 06/2015

B - PAR NÉBULISATION

Bâtiments d'habitations, industriels ou tertiaires, hôtels, hôpitaux, écoles, résidences de personnes âgées, commerces, navires, trains,...

Nébuliser 275 ml d'ETHOS® 10 EW pour 1000 m³.

INSECTES	TRAITEMENTS
Mites alimentaires et des vêtements. Traitement et adaptage choc sur les coléoptères des denrées (tribolium, charançon...) et les volants (mouches, moustiques...)	Nébuliser à l'aide d'un appareil de type ULV. Pour certain matériel, il est préférable de rajouter de l'eau au 2750 ml de produit concen- tré pour ramener à 500 ml ou 1000 ml de bouille.
Blattes, lépismes	Traiter toute la surface au sol
Coléoptères des denrées (tribolium, charançons...)	Traiter les fentes, crevasses, et insister sur les endroits présentant chaleur et humidité

PRÉCAUTION D'EMPLOI - STOCKAGE ET ÉLIMINATION

Manipulation :

Utilisez les biocides avec précaution. Avant toute utilisation, lisez l'étiquette et les informations concernant le produit.

Consulter impérativement la fiche de données de sécurité disponible sur notre site internet : www.edialux.fr ou en faire la demande à l'adresse suivante info@edialux.com.

Ne pas utiliser ce produit pour un usage autre que celui pour lequel il a été créé.

Ne pas utiliser en présence de denrées ou d'appareils servant à leur préparation.

Les recommandations d'utilisation associées à chaque produit doivent être scrupuleusement respectées.

Stockage :

Conserver hors de portée des enfants et des animaux domestiques.

Conserver dans le récipient d'origine.

Stocker le produit comme un déchet dangereux : pièce aérée, hors gel et fermée à clé, de préférence sur un système de rétention.

Déchets :

Éliminer le produit et son emballage comme un déchet industriel dangereux.

Ne pas jeter les résidus dans les égouts et les cours d'eau.

Le recyclage de l'emballage est interdit.

 **EDIALUX**
PRODUITS PROFESSIONNELS